

关于专46路、638路等6条线路调整方案和3条线路调整营业时间征求意见稿

为优化全市公交线网布局，整合区域公交运力资源，配合做好市郊铁路副中心线西延公交接驳工作。市交通委组织公交集团研究提出6月第五批次线路调整方案。本次公交线路调整方案征求意见，共有专46路、638路等6条线路调整方案和3条线路调整营业时间。

具体调整方案如下：

调整专46路

做好市郊铁路衙门口东站公交接驳，方便市民乘坐市郊铁路，中途改行融景城，增加融景城社区与市郊铁路的接驳。同时结合前期调研出行需求，加强融景城、重聚园等小区往返京源学校的地面公交服务。拟随市郊铁路衙门口东站开通之日起同期实施，后续结合市民意见情况再进行优化调整。

> 现状首末站：吴庄公交场站 - 京原路口东

> 调整后首末站：重聚路西口 - 京原路口东

> 线路站点方案：由重聚路西口发出，经重聚路至鲁谷大街，沿专46路原路由至衙门口桥，经京原路、景阳大街至景阳东街，再沿专46路原路由至京原路口东。

增设站位：重聚园西口、衙门口东城南广场、重聚路、吴庄（南行，开往京原路口东方向）、吴庄（北行，开往京原路口东方向）、融景城公交场站、景阳东街南口、景阳大街南口、融景城；

取消站位：吴庄公交场站。

乘客可在“芳园西街南口”站接驳市郊铁路衙门口东站北进站口，在“衙门口东城南广场”站（现专111路“重聚园小区”站）接驳南进站口。线路调整初期，将对早高峰京原路口东→重聚路西口方向接驳市郊铁路的车次试行采取大站快车调度措施，由“芳园西街南口”站经重聚中街一站直达“衙门口东城南广场”站，方便乘客就近接驳市郊铁路。

> 营业时间：重聚路西口6:15-9:30、14:40-19:00；京原路口东6:45-10:00、15:10-19:30。其余时段将根据市郊铁路列车时刻定点发车。



调整638路

由北京站东街调至龙潭公园，减少北京站东街路侧占路停车，削减东二环路地面公交重复并行路段，方便劲松、潘家园地区乘客往返龙潭湖、龙潭中湖等公园的通游出行。

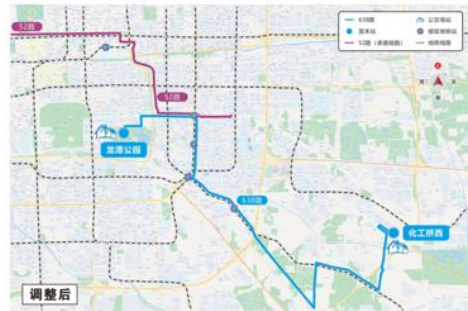
- **现状首末站：**化工桥西 - 北京站东街
- **调整后首末站：**化工桥西 - 龙潭公园
- **线路站点方案：**由化工桥西发出，沿638路原路由至光明桥，经光明路、夕照寺街、龙潭路至龙潭公园。

增设站位：龙潭湖、龙潭路、龙潭公园。

取消站位：光明桥（单向）、广渠门、建国门南、北京站口东（单向）、北京站东（单向）、北京站东街（单向）。

前往广渠门、建国门方向的乘客可在“劲松中街”站同台换乘52路。

- **营业时间：**化工桥西5:10-21:30；龙潭公园6:10-22:30。



合并696路、专23路

因京密路沿线拆迁腾退客流下降，削减原696路京密路地面公交重复并行路段。两线整合后将方便酒仙桥地区及万红西街沿线居民前往望京医院的就医出行。

- **现状首末站：**芍药居公交场站 - 国展新馆公交场站（696路）；酒仙桥公交场站 - 万红西街（专23路）
- **调整后首末站：**芍药居公交场站 - 酒仙桥公交场站
- **线路站点方案：**由芍药居公交场站发出，沿696路原路由至地铁望京南站，向东至万红西街，沿专23路原路由至酒仙桥公交场站。

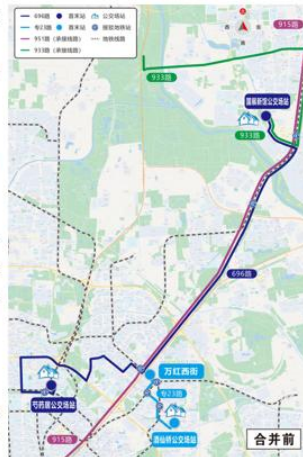
沿途设站：

芍药居公交场站→酒仙桥公交场站方向：芍药居公交场站、地铁芍药居站、育慧南路南口、对外经贸大学、惠新东桥南、惠新东桥东、育慧里、望和桥、望京桥西、望京桥北、花家地西里西站、花家地西里、花家地北里、望京医院、阜通东大街、地铁望京南站、万红西街、高家园社区、高家园、将台路口西、酒仙桥、酒仙桥南、酒仙桥中心小学、酒仙桥公交场站；

酒仙桥公交场站→芍药居公交场站方向：酒仙桥公交场站、酒仙桥中心小学、酒仙桥南、酒仙桥、将台路口北、陈各庄、万红西街、地铁望京南站、阜通东大街、望京医院、花家地北里、花家地西里、花家地西里西站、望京桥北、望京桥西、望和桥、育慧里、惠新东桥南、对外经贸大学、对外经贸大学南、育慧南路南口、地铁芍药居站、芍药居公交场站。

京密路沿线前往望京地区的乘客可改乘538路，国展新馆周边乘客可改乘842路、933路或顺义区域公交线路。。

- **营业时间：**芍药居公交场站5:30-21:30；酒仙桥公交场站6:30-22:30。

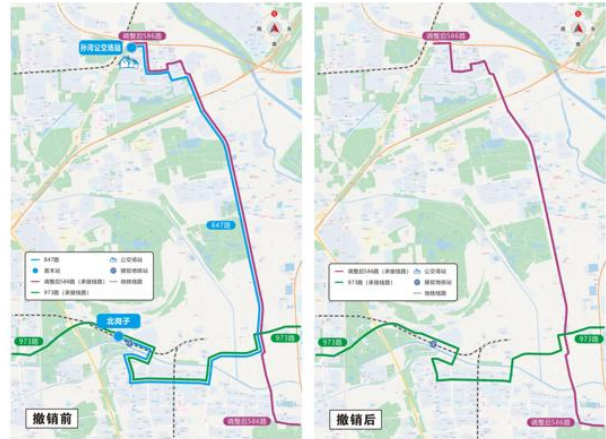


撤销847路

➤ **现状首末站：**孙河公交场站 - 北岗子

➤ **线路站点方案：**因客流较低，拟撤销低客流线路。配合调整586路改行兴苇南街，承接847路康营家园南部地面公交基础服务。

康营家园前往东苇路沿线的乘客可改乘586路，东苇路前往东坝、地铁东坝站、地铁东坝西站的乘客可改乘973路。同时586路增设“东岗子”站，两线乘客可在该站实现同台换乘。



配合调整586路

➤ **现状首末站：**孙河公交场站 - 常营体育公园

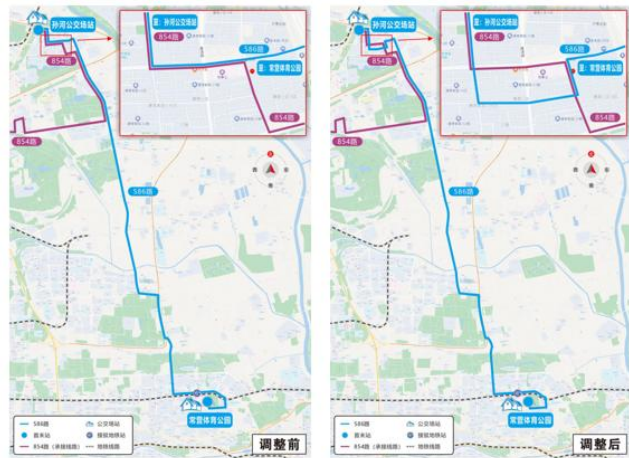
➤ **调整后首末站：**孙河公交场站 - 常营体育公园

➤ **线路站点方案：**由孙河公交场站发出，经康营外环路、康瑞路、兴苇南街、康营东路至香苇路，沿586路原路由至常营体育公园。

增设站位：康瑞路南站、兴苇南街东站、康营东路南站、东岗子；

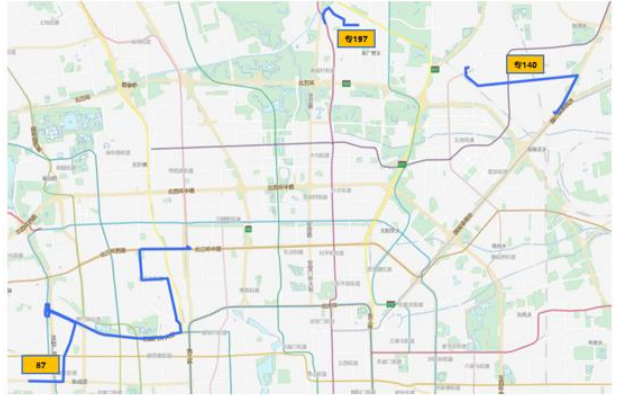
取消站位：香苇路。

➤ **营业时间：**孙河公交场站5:30-23:00；常营体育公园5:30-23:00。



调整专140路、专197路、87路营业时间

- > **专140路现状首末站：**地铁善各庄站 - 东辛店中街南口
 - > **优化方案：**拟调整为平日早晚高峰运营、节假日日间运营，减少低峰时段低客流车次。
 - > **调整后营业时间：**地铁善各庄站平日6:40-10:00、17:00-20:00，节假日8:40-16:00；东辛店中街南口平日7:00-10:20、17:20-20:20，节假日9:00-16:20。
- > **专197路现状首末站：**北苑家园 - 地铁立水桥南站
 - > **优化方案：**拟调整为平日早晚高峰运营、节假日日间运营，减少低峰时段低客流车次。
 - > **调整后营业时间：**北苑家园平日6:30-9:30、16:30-20:00，节假日9:00-16:00；地铁立水桥南站平日6:40-9:40、16:40-20:10，节假日9:10-16:10。
- > **87路现状首末站：**定慧寺东 - 蓟门桥
 - > **优化方案：**拟结合实际客流需求和运营生产需要，调整营业时间，减少车辆空驶。
 - > **调整后营业时间：**定慧寺东5:00-22:00；蓟门桥6:00-23:00。



本次征求意见，自2026年6月29日起至2026年7月5日止，欢迎广大市民提出宝贵意见。市民如有意见和建议，可通过扫描二维码线上反馈，或拨打96166热线反馈。



北京市交通委员会
2026年6月29日